

10月15日 兵庫県人事委員会勧告

現給保障額廃止は「本県の実情を考慮し、適切に対応」にとどめる!



- 給与抑制措置の影響分を除いた公民較差(△0.12%・△486円)を基本
- 給与抑制措置の影響分を含めた公民較差は(5.11%・19,988円)
- 昇給・昇格制度を見直し55歳超の職員は標準の勤務成績では昇給せず
- 自宅に係る住居手当は月額500円(現行1,600円)とし、来年度は廃止を勧告

兵教組と県職労は、今年の人事院勧告を受け9月4日の県人事委員会に対する申し入れ以降、「本県減額措置の中止勧告」「減額措置後の給与に基づく公民較差を基本に」「現給保障額の廃止および50歳台の昇給・昇格制度の見直し反対」などの重点要求項目について、精力的に交渉をおこなってきた。また、全組合員によるジャンボハガキのとりくみや第1波統一決起集会、各地区代表者要請行動、全支部からのFAX要請行動などの大衆行動を積み上げてきた。勧告・報告のポイントは次の通り。

同時に、報告の最後に「県政を取り巻く大きな環境変化の中、県民生活の向上、東日本大震災の被災地の支援に向け、職務に精励されていることに深く敬意を表する」「議会及び知事における、職務に懸命にとりくむ職員の努力への配慮とともに、その士気高揚や職員が十分に能力を発揮できる働きやすい職場環境の整備に意を用いて」という、より踏み込んだ文言を盛り込ませることができた。

私たちは2012年対県確定闘争勝利に向け、各支部での要求実現集会を成功させ、県教育長宛「要求書」の完全集約などよりいっそう強固な団結と闘争態勢を確立し、たたかいたい!

県独自の力について「議会で議決された行財政構造改革推進条例及び推進方策に基づき、人事委員会勧告制度とは別の観点から提案され、毎年度労使間の十分な協議を経て、合意・実施されたものと認識している」としながらも、報告文の「おわりに」において「諸条件を整えば、地方公務員法に定める給与決定の原則が尊重されることを期待する」ことを報告した。

昇給・昇格制度の改正について 人事院は「2013年1月1日より55歳超の職員については、標準の勤務成績では昇給しない」と勧告するとともに、「最高号俸を含む高位号俸から昇格した場合の俸給月額の増加額の縮減をおこなう」と報告した。本県においても、「国及び他の都道府県の状況を踏まえ、所要の措置を講じる必要がある」と報告した。

自宅に係る住居手当について 給与抑制措置の影響分を除いた公民較差△0.12%は、給料表の改定をおこなわず、自宅に係る住居手当の減額で解消するときに、同時に、既に廃止された国及び他府県の状態を踏まえ、「制度として存続させることは困難であり、2013年4月1日より廃止する」とされた。

一時金について 本県職員の期末・勤勉手当の年間支給月数3.95月分は民間と均衡しているため、改定は見送りとなった。



発行所 神戸市中央区中山手通4丁目10-8
兵庫県教職員組合
 発行人 兵庫県教職員組合 代表者 雄一郎 子
 編集人 池田啓子
 電話 050(3538)2346
 1部7円 年定価280円
 (組合員の購読料は組合費の中に含む)

2012/11-1
 No. 1824

2面
 ・兵教組養護教員部第52回サマーセミナー
 記念講演要旨
 「災害後の心のケア」

UNICOM CARD GUIDE BOOK
ユニコムカードのWEBサイトオープン!

ユニコムカード(兵教組の「組合員証」(ユニコムカード)は、兵教組組合員団結の証であり、県内143社(260店舗)の協力店で組合員だけの特別サービスが受けられる。これらの加盟店・特典等が掲載されていた、加盟店ガイド「ユニコムカード」のWEBサイトがオープンした。



参議院議員 神本みえ子さん兵庫入り
 6月8日の第255回兵教組中央委員会で、2013年7月執行予定の第23回参議院議員選挙において、神本みえ子さんが、辻泰弘さんの日政連立候補予定者を兵教組として推薦決定している。神本さんは10月16日に兵庫入り

初当選から11年半、この間の御礼と来年に向けてのお願いに精一杯まわらせて頂きたい。

今、厳しい民主党政権が続き、初当選時の2001年、小泉旋風が吹き荒れる中、何が起きていたかを思い出して頂きたい。新自由主義の構造改革により社会保障費が毎年2200億円ずつ削減され、競争による勝ち組・負け組ができ、この経済的な格差が教育の世界にも影響

し、10月31日までの間、精力的に兵教組各支部や近畿ブロック各府県教組を訪ね、ここでは17日に、ラッセホールでおこなわれた第4回戦術会議の場における、あいつを掲載する。

兵教組
 ホームページアドレス
<http://www.hyokyoso.net/>
 組合員専用ページ開設!
 ※パスワードは各支部にお問い合わせください。

○専用サイトへ
 兵教組HPのUNICOM CARDをクリックすると専用サイトへ。ユニコムカードが利用できる協力店とそのサービス内容を紹介しており、ジャンルやエリア別に店を検索する事ができる。積極的に活用していただきたい。

○ユニコムカード
 兵庫県教職員組合協議会(兵教組)の「組合員証」(ユニコムカード)は、兵教組組合員団結の証であり、県内143社(260店舗)の協力店で組合員だけの特別サービスが受けられる。これらの加盟店・特典等が掲載されていた、加盟店ガイド「ユニコムカード」のWEBサイトがオープンした。

2009年の政権交代により、しつかり子どもと向き合えるよう、定数改善や少人数学級の実現に力を注いできている。みなさんの声を国会の場へ届けることの必要性を痛感し、三期目の挑戦を決意した。今度の選挙で大敗することがあれば、小泉・安倍政権時代に逆戻りし、憲法改悪にまで至る危機感を持っている。子どもの権利条約の具現化、男女共同参画の推進、共に支えあう社会づくりを実現するため全力で頑張る所存。みなさんのご支援をお願いしたい。

する結果に。また、義務教育費国庫負担金が2分の1から3分の1に減らされ、これが教育条件の地方間格差を生み続ける現状になった。安倍政権時には、教育基本法、教員法が改悪され、教員免許更新制や全国悉皆の学力テストが導入された。これらが、今の教育現場にどのような影響を及ぼしているかは言うまでもない。

教職員共済生活協同組合兵庫事業所

新・終身共済 は、若いうちに入るほどおトクです!

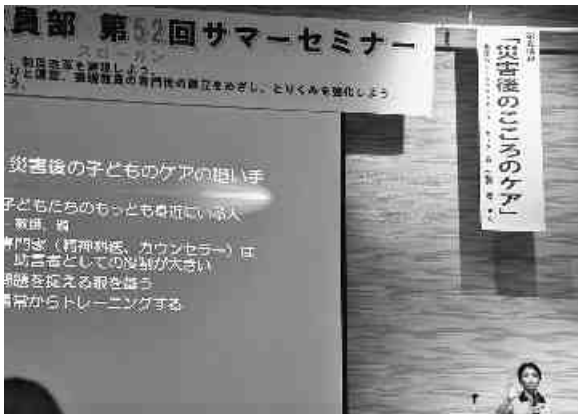
加入時の掛金が、払込終了まで続くので、若いうちに加入するほど月々の負担が軽くてすみます。掛金の払込は60歳までで、保障は一生続きます!

性別・年齢	月掛金	60歳までの払込掛金総額
女性30歳の場合	5,190円	1,868,400円
男性30歳の場合	5,400円	1,944,000円

基本契約: 300万円(死亡・高度障害となった場合お支払いします) 一生保障

掛金払込終了(60歳)

※掛金払込中に解約された場合は解約返戻金が払込掛金を下回ります。



兵教組養護教員部第52回サマーセミナー 記念講演 「災害後の心のケア」

(兵庫県こころのケアセンターセンター長) 加藤 寛 さん



「心のケア」とは

うつ病で休職している方や不登校の子どもの心理的なサポートに対し、「心のケア」という言葉が使われる。心に痛みを受けた人へのサポートの意味はあっても、認知症の人への心のケアとは言わない。「心のケア」という場合は、トラウマを受けた人に対してというのが前提だ。

「心のケア」が必要な方への接し方

災害の被災者や犯罪の被害者、事故の犠牲者などが経験した気持ちは決して軽いものではない。共感しようとしても共感できないもの

のだ。人の体験は、自分には絶対に分らないということ。前提に接しなければならぬ。

また、被災者に「心のケア」を提供することは難しい。「心」には精神科や精神病というイメージがあるためだ。特に災害の場合、自分だけではなく皆苦しいという意識がある。何もかもを無くし苦しんでいる上に、自分が心の病にかかっているという認識はとて

非常な楽観的だが、災害の場合、多くの方は自然に回復していく。特に、子どもは「成長」という非常にたくましいプロセスがある。子どもを取り巻く環境が、成長の波に乗り、悲惨な体験を乗り越え、踏み台にして成長する子どもがいる。

一般的な回復のプロセス

非常に楽観的だが、災害の場合、多くの方は自然に回復していく。特に、子どもは「成長」という非常にたくましいプロセスがある。子どもを取り巻く環境が、成長の波に乗り、悲惨な体験を乗り越え、踏み台にして成長する子どもがいる。

ここで強調しておきたいのは、何でもかんでも「心のケア」をしなればならないというわけではないことだ。

身近な人によるサポート
では、被災者の心理的なサ

サポート
では、被災者の心理的なサ

子どもの心のケアの担い手は身近な親や教職員

後は、絶望で落ち込むというよりは、「乗り越えなければ」とハイテンションになることがある。同時に、危険を避けるように脳が非常に敏感な状態になり、似たようなことが起こると思い出ししてしまう。これらは誰にもおこる脳の反応であり、このような状況は徐々に落ちていくのが普通の過程だ。

PTSD

しかし、一部の方にはその影響がずっと残ることがある。この影響の残った方たちのことを精神科医はPTSDと診断する。被災者の中で、PTSDと診断を受ける方は1割前後。アメリカの研究では、数%とされている。

複雑性悲観

ところが、突然死などはそうならない場合がある。例えば学校の場合、自殺やブル・柔道などの事故がそれにあたる。こうした場合の悲しみのプロセスは違う。一言で言うと、悲しみが最初のまま変わらないのだ。何ヶ月、何年経ってもずっと悲しいままなの

生活パターンの激変

災害がもたらすものは、こうした恐怖感や喪失体験だけではない。阪神・淡路大震災や東日本大震災でこのことは、生活パターンの激変だ。阪神・淡路大震災後、仮設住宅への入居をくじで決めた。そのため、地域から孤立し、孤独を味わった。また、復興住宅への入居もくじだったため、せつなく仮設住宅地できたコミュニティが分断された。こうした経験から、東

被災直後の脳の反応

被災者は、命の危険を感じ、悲惨な状況を目の当たりにし、トラウマとして心に傷を負った状況にある。このような場合、脳の反応は覚醒・昂進状態になる。寝なくても平気だったり、やたらとハイテンションになったりする。災害直

一般的な悲しみのプロセス

災害を経験すると、怖い経験をする以外に、もう一つ起こることが喪失体験だ。大切な家族や人、物を失う体験をすると悲しく塞ぎこむが、多くの場合その気持ちの反応は徐々に収まっていく。悲しいがずつ

自分自身の健康を守る

被災者を助ける立場にある消防士や警察官、医療機関、教職員や行政の保健師などが受ける影響はとて大きいことを知っておく必要がある。そして、頑張りすぎず交代で休むことも必要だ。自分自身の健康を守りながら支援することが、支援する側として一番の対策であることを強調したい。



「自画像」
新温泉町温泉小学校六年 佐藤 弘子

ラッセホールのご案内

ご宿泊 研修会や展示会に便利な立地です。

部屋タイプ	面積 (㎡)	客室	1名様	2名様	3名様
シングル	16	4	¥7,000 (¥8,080)	¥10,000 (¥11,500)	—
ツイン	18~19	6	¥8,000 (¥9,240)	¥12,000 (¥13,860)	¥15,000 (¥17,320)
ツイン (バリアフリー)	22	3	¥10,000 (¥11,550)	¥15,000 (¥17,320)	¥18,000 (¥20,790)
和室	6畳	2	¥8,000 (¥9,240)	¥12,000 (¥13,860)	¥15,000 (¥17,320)

チェックイン 15:00~/チェックアウト 10:00
 アメニティ完備/ネット無料接続(ADSL)/全室シャワー付トイレ
 ベビーベッド¥1,000(¥1,155)
 立体駐車場(車高155cm以下)チェックインからチェックアウトまで¥1,000
 全自動洗濯室有(4時間¥5,040)
 ()の金額はサービス料10%及び料金を加算した金額です。
 ご宿泊、レストラン利用でユニコムカード(ゴールドカード)がご利用いただけます。(10%OFF)
 同時に、兵庫県学校厚生会施設利用補助券がご利用頂けます(ご宿泊のみ)

- 神戸市営地下鉄県庁前駅より徒歩5分
- JR、阪神元町駅より徒歩8分
- JR、阪急、阪神、地下鉄三宮駅より徒歩15分
- 高速花隈駅より徒歩15分
- 山陽新幹線新神戸駅より車で5分

お問い合わせ・お申し込みは
 〒650-0004 神戸市中央区中山手通 4-10-8 各種ご宴会、会議利用、ご婚礼にもご利用頂けます
 Lasse Hall TEL.078-291-1117 FAX.078-291-0333 http://www.lassehall.com